

# 講座紹介

## 作ろう

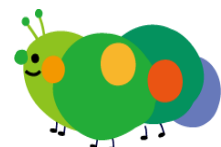
3Dアート作り



初夏のベスト作り



## 学ぼう



『伊勢物語』を読む



リフレッシュ体操



スマホ・タブレット講座



# さいわい健康福祉プラザ 令和3年度 前期講座のご案内

さいわい健康福祉プラザでは、4月から裏面の講座を順次開講いたします。  
現在は「申込みが必要な講座」のみとなります。下記の方法でお申し込みください。

## 申込要項

【申込期間】令和3年3月1日（月）～3月12日（金）  
午前9時～午後4時（日曜日・祝日は休館）

【応募資格】市内在住の60歳以上の方

【日程】令和3年4月～令和3年9月 \*順次開講

【費用】教材費、材料費は実費です。

開講日に一括で集金します。（納入後は返金しません）

・初夏のベスト作りと3Dアートとクラフトテープの小物作りの材料費については、後日お知らせいたします。

【申込場所】さいわい健康福祉プラザ 2階受付

【申込方法】・本人が直接来所し、お申し込みください。（電話・FAXでの申込み不可）

・特に申込初日の午前中は混み合います。

定員を超えた場合は抽選となりますので、密集・密接を控え、並ばないようにご協力ください。（先着順ではありません）

・申込書（別紙）に必要事項を記入し提出してください。

**63円の郵便はがき（結果通知用）をお持ちください。**

・郵便はがきの表に、住所・氏名を記入してください。

※裏面には何も記入しないでください。

・プラザ主催の講座の受講歴を考慮して優先順位を決めます。

・過去の受講に際し、正当な理由なく取りやめ・欠席がある場合は、抽選に反映させるか、または受講をお断りする場合があります。

・講座の講師が指導する団体に所属する方は、優先順位が下がる場合があります。

・当落結果は郵便はがきにて通知いたします。

・全日程参加可能な講座をお申し込みください。

・今後の感染者の発生状況により、中止となる場合もありますので、ご了承ください。