

# さいわいデイだより 5月号

社会福祉法人 川崎市幸区社会福祉協議会さいわいデイサービスセンター  
【指定介護保険事業所番号:1475100879】  
〒212-0023 川崎市幸区戸手本町 1-11-5 川崎市さいわい健康福祉プラザ内  
電話 : 044-541-8245 FAX : 044-556-5577  
【編集人 土谷 憲司】

スギ花粉のピークも過ぎて、気温も温かくなり…

4月の後半から連休（ゴールデンウィーク）を楽しまれている方も多いのではないのでしょうか。

5月といえば、GW（ゴールデンウィーク）、こどもの日、母の日、田植え、潮干狩り、五月病（最近では六月病も多いらしいですね） などなど…

新茶や<sup>ふき</sup>蕎麦、こどもの日の柏餅。<sup>よもぎ</sup>蓬餅も美味しいですよ。

桜餅のように柏餅の葉を食べようとしたこと、ありませんか？ 笑

調べてみると、桜餅は塩漬けした桜の葉。

「柏餅」は古代、食物を包む大きな葉を「炊葉」と言い、それがいつしか「かしわ」に転じ、柏になったという説があるようです。

「柏」は落葉高木のブナ科で、昔から神聖な木とされています。秋に葉は枯れますが、新芽が出ないと古い葉は落ちないことから、途切れなく新旧の葉が樹にある⇒「子孫繁栄」の象徴⇒縁起がよい食べ物⇒端午の節句に適している！となり、<sup>よもぎ</sup>蓬や菖蒲は邪気祓いを意味しているんだとか。（邪気は香りの強い物に弱いと言われているそうです）

ちなみに・・・

柏の葉が外表のものは「小豆餡」、中表のものは「味噌餡」など、中身の違いがあることはご存知でしたか？

「柱のキズは一昨年ちまきの～♪ ～～～～ 粽食べ食べ、兄さんが～」あれ？ 童謡の「背くらべ」の歌詞は、粽です。

どうやら・・・

伝統を重んじる京文化圏（近畿圏以西）では粽が伝承され親しまれており、柏餅は江戸文明を反映して広まった、日本独特のものだとか。

※粽は2300年前の中国での出来事を綴った、長編叙事詩「離騷」から5月5日の風習として伝来。粽を結ぶ5色の糸も魔よけの意味があり、鯉のぼりの吹き出しの色と同様です。

◆◇ 木の芽時は体調を壊しやすいそうです。甘い物でストレス発散♪ ◇◆  
但し… 食べ過ぎにはくれぐれもご注意ください。

# テイスタッフのつぶやき

いつも、さいわいデイだよりをお読みいただきありがとうございます。

この時期、電車では声を荒げ、ケンカする姿を多く見掛けます。  
「余力があるなあ〜」と思う反面、何故かこちらの疲労度UP↑

縄文人社会は争いがなく平穏だった…という研究発表がありました。  
縄文遺跡の人骨を調べたところ、武器等で攻撃を受けた痕跡のある人骨の割合は1.8%。子どもを除くと0.9%まで下がることが判明。

欧米やアフリカでは大量虐殺を示す人骨が発掘されていたこともあり、テロや紛争が頻発する世相と絡めて、人類学や哲学の分野では、「戦争は人間の本能」との考えが広まりつつあったそうです。

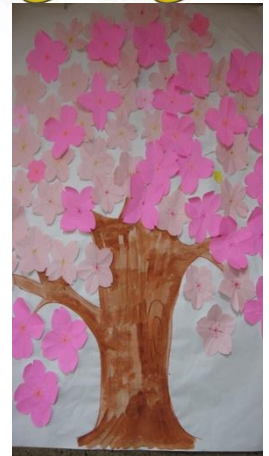
日本列島は、狩猟採集できる食料がまんべんなく分布し、人口密度も低いことから集団間の摩擦が少なかったとはいえ、人間が必ずしも暴力的な本能をもっていないこと、戦争の原因を人間の本能に求める風潮の再考をせまるような発表となりました。

人間の欲求は3欲とも5欲とも7欲とも言います。  
それらが、今の若者にはあてはまらなくなっているように、時代が人を変えたのか、人間の眠れる感性（野生）なのか…？  
平和が一番。笑う門には福来る！ 平穏が何より…とつくづく。

## 大人気！齋藤先生のリトミック体操！



主任企画！  
牛乳パックで作る  
↓パッチワークトレイ↓



## ≪ 4月の風景 ≫

和やかで 楽しい時間を過ごしていただけるよう 工夫しています。

### さいわいデイサービスセンターのご案内

定員：要支援または要介護認定を受けている方 30名  
利用時間：10時から16時 または 10時から13時半  
(月曜日から金曜日 祝日も開所！ \*年末年始を除く)

**\*ドライヤーかけ+湯茶の提供 ボランティア募集中！**  
**午前中にお手伝い可能な方…是非！ご協力お願いします！！**  
**\*使用しなくなった色鉛筆…よろしければお譲りください！！**

【問い合わせ】 さいわいデイサービスセンター 541-8245 (月~金 8:30~17:30)